

## Formation de base en cancérologie 2025

80 participants

97% de réussite

44% taux de retour questionnaire de satisfaction

=>81% taux de satisfaction

3% taux d'interruption

SUIVEZ NOTRE FORMATION  
sur notre plateforme

**ONCO-TICE**

[www.oncotice.org](http://www.oncotice.org)

### Conditions d'accès à la plateforme

- 1 poste informatique PC ou Mac, Acrobat reader\*, Mozilla firefox\* (recommandé)
- lecteur de vidéo (Windows Mediaplayer\* recommandé)
- 1 connexion internet haut débit
- 1 casque audio (ou enceintes)

\* logiciels en téléchargement libre

Siège social  
2 allée de Vincennes  
54500 Vandoeuvre-lès-Nancy  
03 72 61 04 80

Site de Reims  
3 rue de l'Université  
51100 Reims  
03 26 36 94 07

Site de Strasbourg  
3 rue de la Porte de l'Hôpital  
67000 Strasbourg  
03 72 61 61 33

FORMATION 2026

### Public concerné :

Tout(e) nouvel(le) infirmier(e) exerçant dans un service prenant en charge des patients atteints de cancer.

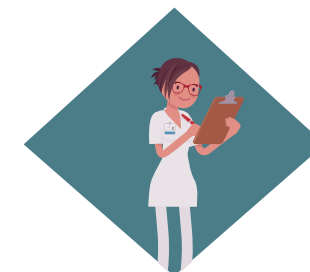
### Objectifs :

- Etre capable d'accompagner le patient atteint de cancer dans sa prise en charge globale
- Appréhender les moyens diagnostiques et thérapeutiques

## FORMATION DE BASE EN CANCÉROLOGIE DES INFIRMIER(E) HOSPITALIER(E) S

### Prérequis :

Aucun prérequis



### Contact :

Carole KAUPP  
[carole.kaupp@rrcge.org](mailto:carole.kaupp@rrcge.org)

Tél : 03 72 61 04 99  
Fax : 03 72 61 04 81

## CONTENU DE LA FORMATION

14 h en e-learning composées de modules de cours, de vidéos et d'une évaluation finale.

### Programme :

- ◆ Organisation de la cancérologie en France
- ◆ La pathologie cancéreuse
- ◆ Les stratégies thérapeutiques
- ◆ Hygiène et prévention des risques en cancérologie : modules et vidéos sur la pratique infirmière
- ◆ Généralités sur les soins oncologiques de support
- ◆ L'IDE en cancérologie : les métiers de l'IDE
- ◆ Evaluation finale

Accès à un dossier «Ressources» complémentaires avec : documents, actualités, vidéos de soins infirmiers

## PRINCIPES DE LA FORMATION

Les cours en ligne sur Onco-TICE sont mis à disposition des stagiaires qui disposent d'une large autonomie d'apprentissage. Des forums d'échanges sur la compréhension des cours avec les formateurs sont ouverts aux apprenants.

Des évaluations des connaissances sont organisées :

- à chaque début et fin de cours, sous forme de QCM,
- une évaluation finale, notée sur 20, permet de valider les connaissances acquises. Les résultats seront transmis à chaque cadre référent. Un QCM de rattrapage pourra être proposé en cas de note inférieure à 10/20.

## INTERVENANTS

L'ensemble des modules a été rédigé par des professionnels de santé exerçant au sein d'établissements de santé autorisés en cancérologie.

## MODALITÉS PRATIQUES

- ◆ **Durée de la formation :**  
14h en e-learning, 100% sur le temps de travail.  
Le temps de formation est aménagé selon les disponibilités du service.
- ◆ **Sessions 2026 :**  
3 sessions au choix :
  - du 2 février au 31 mars 2026
  - du 4 mai au 30 juin 2026
  - du 1<sup>er</sup> octobre au 30 novembre 2026

Possibilité d'ouvrir des sessions supplémentaires sur demande.



Le DSRC NEON est en capacité d'accueillir et d'accompagner les apprenants en situation de handicap. Si vous souhaitez disposer d'un accompagnement spécifique, prenez contact avec Carole KAUPP : [carole.kaupp@rrcge.org](mailto:carole.kaupp@rrcge.org)

## TARIF 2026

Établissements membres du DSRC Grand Est NEON : 363 €/pers.  
Hors membre : 418 €/pers.

Bulletin d'inscription à renvoyer signé, par la direction de formation de l'établissement, au secrétariat du DSRC Grand Est NEON (Siège social de NANCY).